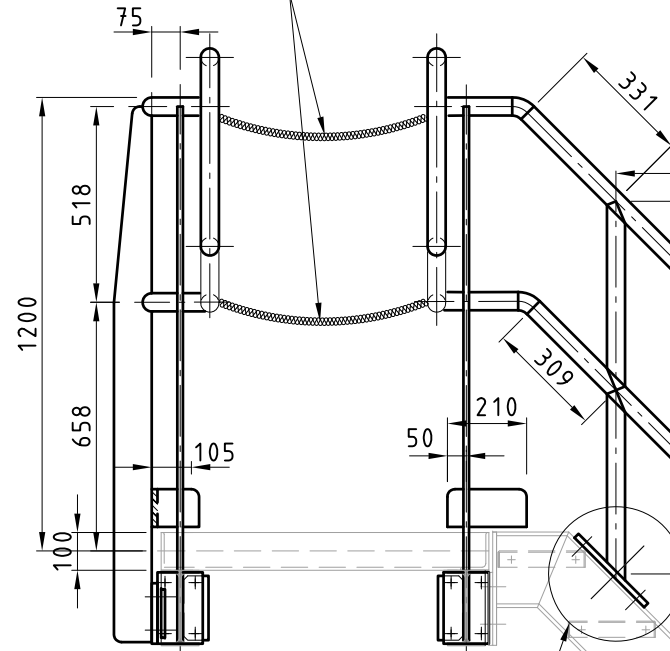


STALEN KETTING ROOD-WIT 6 MM;  
4 • DOGBOUT m10 RVS  
2 • MUSKETON HAAK 60 MM RVS  
4 • D-SLUITING RVS



DETAIL LEUNINGBEV. 12  
ZIE TEKENING  
LH13RIEM S-BT-201

ZIJ-AANZICHT T20

STAANDERS  
BUIS Ø51X5

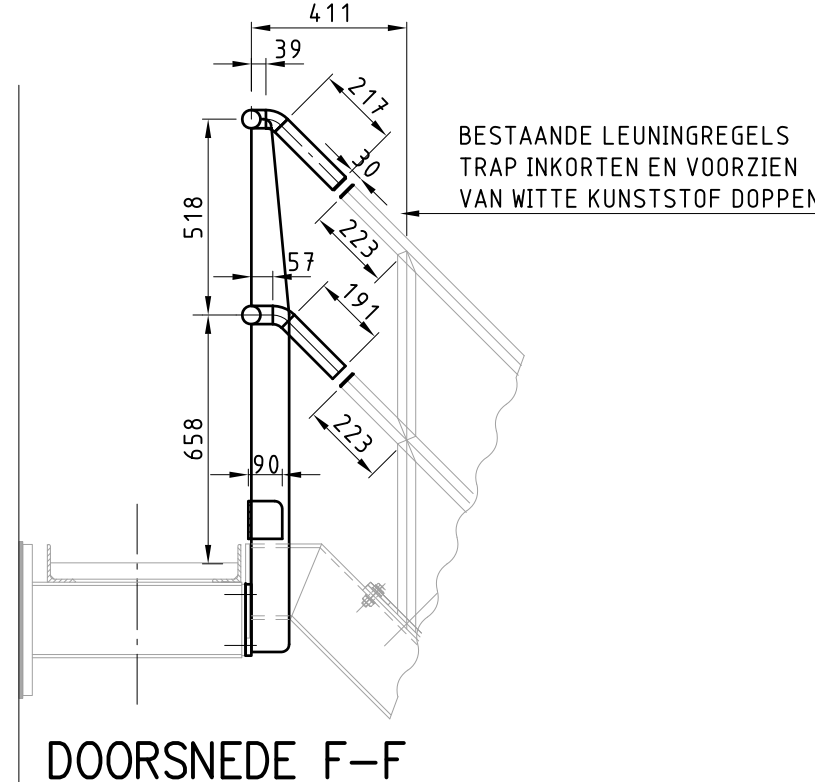
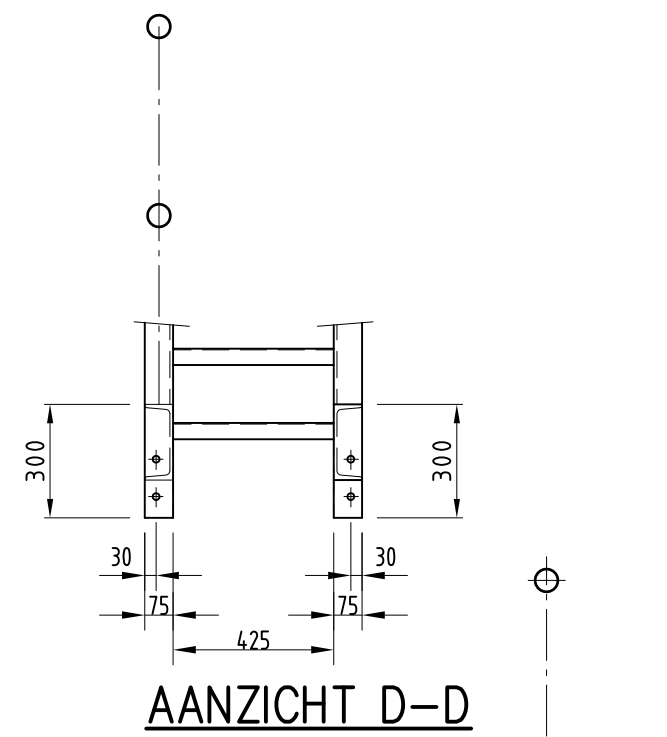
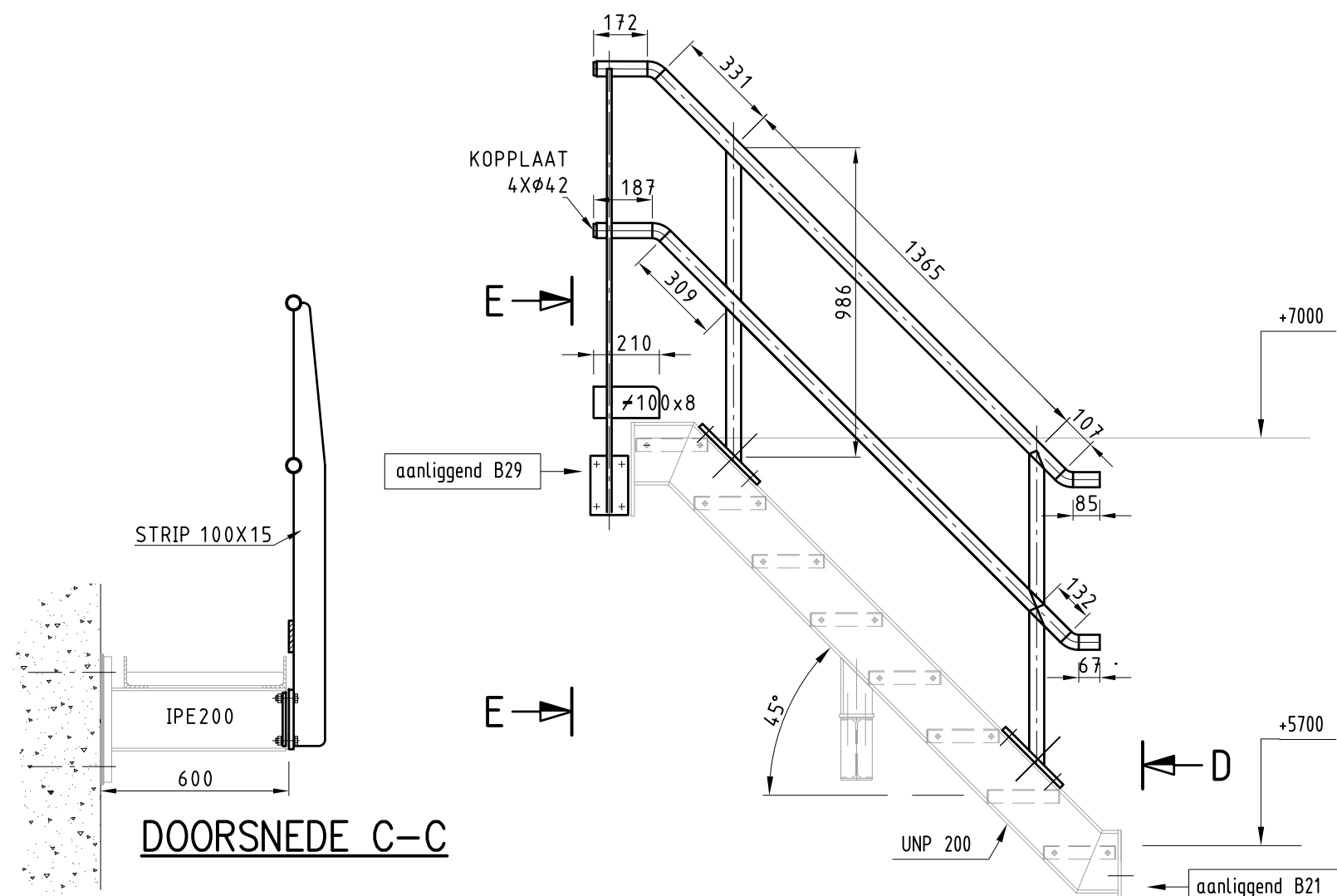
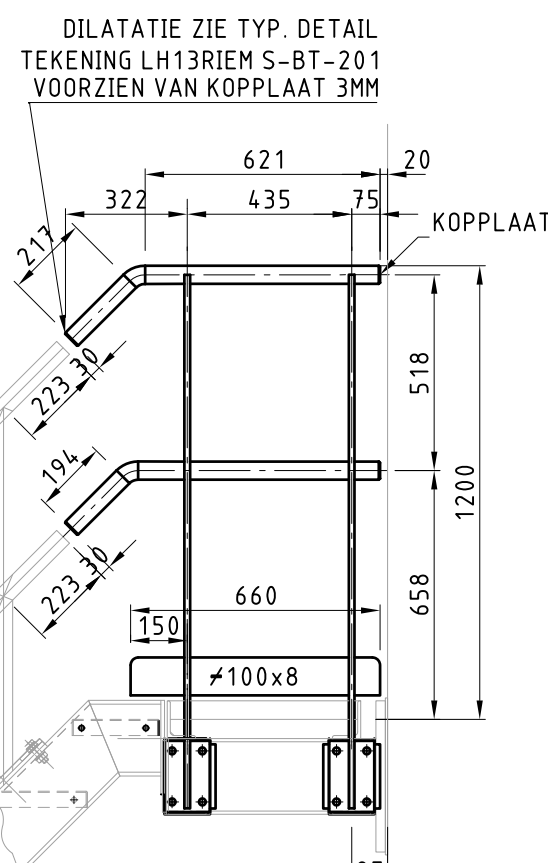
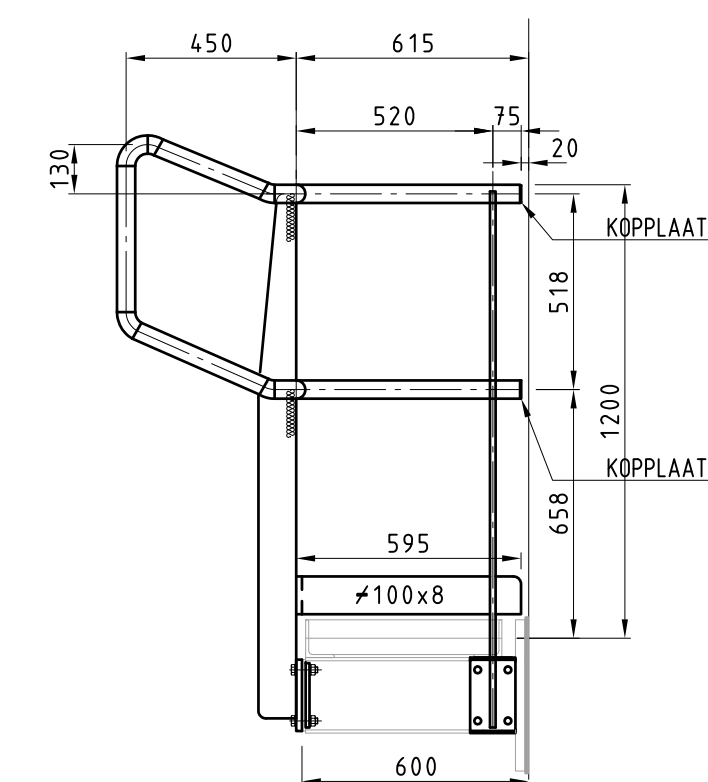
DILATATIE ZIE TYP. DETAIL  
TEKENING LH13RIEM S-BT-201

STALEN KETTING ROOD-WIT 6 MM;  
4 • DOGBOUT m10 RVS  
2 • MUSKETON HAAK 60 MM RVS  
4 • D-SLUITING RVS

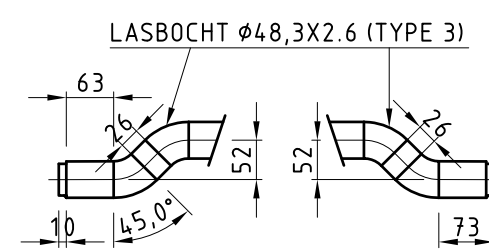
IN HET WERK INMETEN  
(SPARING IN LEUNING EVEN BREED  
ALS OPSTAPJE NAAR BALLASTKIST)

ZIJ-AANZICHT B21

DETAIL LEUNINGBEV. 1  
ZIE TEKENING  
LH13RIEM S-BT-201



ZIJ-AANZICHT TRAP T20



SCHAAL 1:10

## OPMERKINGEN

1	TENZIJ ANDERS VERMELD, ALLE MATEN IN MILLIMETERS (mm)
2	TENZIJ ANDERS VERMELD, ALLE HOOGTEMATEN IN METERS T.O.V. NAP (mNAP)
3	TENZIJ ANDERS VERMELD, MATERIAAL STAALCONSTRUCTIES S355J2+N VOLGENS NEN-EN 10025
4	TENZIJ ANDERS VERMELD, MATERIAAL BUISPROFIELEN S235J2H VOLGENS NEN-EN 10025
5	TENZIJ ANDERS VERMELD, SCHERPE KANTEN BREKEN, MINIMAAL R=2mm
6	ONDERDELEN TIJDENS OPSLAG, TRANSPORT EN MONTAGE BESCHERMEN TEGEN BESCHADIGINGEN
7	VOOR LOCATIE VAN LEUNINGWERK EN OVERZICHT BRUGKELDER ZIE TEK. LH13RIEM S-BT-001
8	VOOR DETAILS ZIE TEK. LH13RIEM S-BT-201 (DETAILBLAD 1)
9	NIEUW LEUNINGWERK THERMISCH VERZINKEN
10	ALLE MAATVOERING IN HET WERK TE CONTROLEREN

## BOUT- EN ANKERVERBINDINGEN

1	BOUT- EN ANKERVERBINDINGEN ≤ M12, TENZIJ ANDERS AANGEGEVEN, RVS A4-70
2	BOUT- EN ANKERVERBINDINGEN ≥ M16, TENZIJ ANDERS AANGEGEVEN, KWALITEIT 8.8 GEROLDE DRAAD EN THERMISCH VERZINKT
3	ZESKANTBOUTEN IN DE KWALITEIT 8.8 VOLGENS DIN 931, SLUITRINGEN VOLGENS DIN 6916 (HV-RINGEN) EN ZESKANTMOEREN VOLGENS DIN 934, alle THERMISCH VERZINKT en ISO-METRISCH PASSEND
4	ZESKANTBOUTEN IN DE KWALITEIT 10.9 VOLGENS DIN 6914, SLUITRINGEN VOLGENS DIN 6916 EN ZESKANTMOEREN VOLGENS DIN 6915, 1/m M27 alle THERMISCH VERZINKT en ISO-METRISCH PASSEND

## LASVERBINDINGEN

1	LASTYPE 1	LASTYPE 2
TENZIJ ANDERS VERMELD s = 0,5 x t1		
LASTYPE 3	LASTYPE 4	
TENZIJ ANDERS VERMELD a = 0,5 x tmin		

2 LASSEN TENZIJ ANDERS VERMELD: LASTYPE 3

## VERSIE

f			
e			
d			
c			
b	Gewijzigd als aangegeven	F.J.W. Mugge	15-10-2013
a	Bestek	F.J.W. Mugge	01-07-2013
Versie	Omschrijving	Tekenaar	Datum
Bestandsnaam: LH13RIEM S-BT-120(B).DWG		Projectcode: LH11F029	Verwijzing:



Gemeente Rotterdam  
Gemeentewerken  
Ingenieursbureau

Galvanistraat 15  
Postbus 6633  
3002 AP ROTTERDAM  
Telefoon : 010 489 4530  
Telefax : 010 489 6200

## Erasmusbrug

Basculekelder  
Bordes B21, B29 en trap T20  
Vervangen en aanpassen van leuningwerk, trappen en bordessen

Bestektekening		Bestek bij BESTEK		Nummer: 1-042-13	
Geschied:	Geschied:	Geschied:	Geschied:	Geografische code	
F.J.van Stigt Thans	M.J. Padmos	M.A.E. Walravens	LH13RIEM S-BT-120	Formaat: A1	Blad van
Paraaf	Paraaf	Paraaf	Paraaf	Schaal: 1:20 1:10	bladen
Ver.		Ver.		Ver.	

K:\SOIR\WIC\PROJECTENBRUGGEN\BVO\PROJECTEN\2011\LH11F029\LH11F029-LH1202 ERASMUSBRUG2\_VOORBEREIDING3\_PROJECTRESULTATEN\TEKENINGEN